

## Exploitation de Cédric Daure et Eric Cistac – Pointis Inard

### Deux exploitations en commun – 270 ha :

- Production de céréales à paille, maïs et tournesol avec couverts végétaux et non labour sur 120 ha
- Deux élevages de 70 vaches laitières et 70 allaitantes (Blondes d'Aquitaine etc.) sur 150 ha de SFP réparties sur deux sites de production + Estive + fauches de tiers (total de 150 ha fauchés)

### Elevage laitier :

- 70 Vaches laitières Abondance,
- Elevage inscrit dans une démarche qualité « herbe » - pas d'ensilage autorisé
- Exploitation avec stabulation et 30 ha en herbe : Installation du troupeau et gestion en pâturage tournant depuis 2011 avec 20 paddocks avec des temps d'occupation de 3 ou 4 jours + réalisation 10 ha de foin + estive d'un tiers du troupeau
- Ration hivernale : Foin + Aliment VL acheté (distribué en fonction le niveau de production)

### Potentialités du parcellaire :

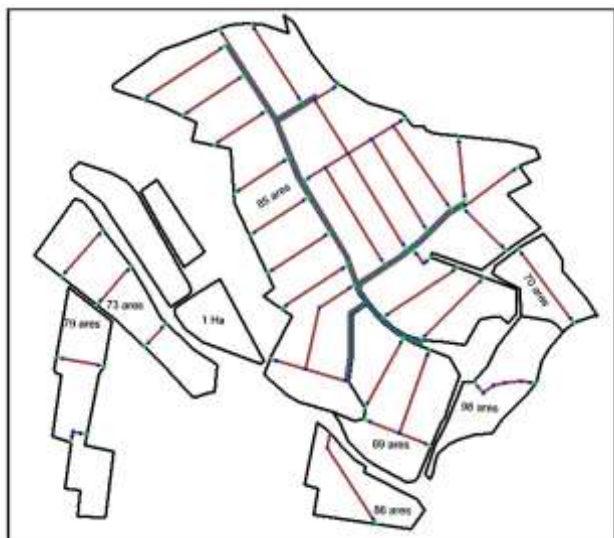
- sols sableux sur la plus grande partie (bordure de Garonne) avec bonne capacité de drainage (en absence de crue), réchauffants assez vite mais séchant en été ;
- Bonne densité des prairies mais grande hétérogénéité (zones de landes et nappes plus profondes)

**Avantage des deux troupeaux :** possibilités de déplacer sur les prairies en PTD les animaux de l'élevage allaitant ;

**Objectifs du PTD :** améliorer la qualité de l'herbe, faciliter la gestion jour/nuit (salarie) et limiter la réalisation de foin ;

**Difficultés 2013 :** Crue de la Garonne (suite délestage), perte d'une partie des terres (érosion et ensablement) et destructuration du système, avec retrait des vaches les 18 et 19 juin

**PTD 2013 : 44 paddocks de 0.8 à 0.9 ha**



#### **2013 : Gestion principale sur 36 paddocks :**

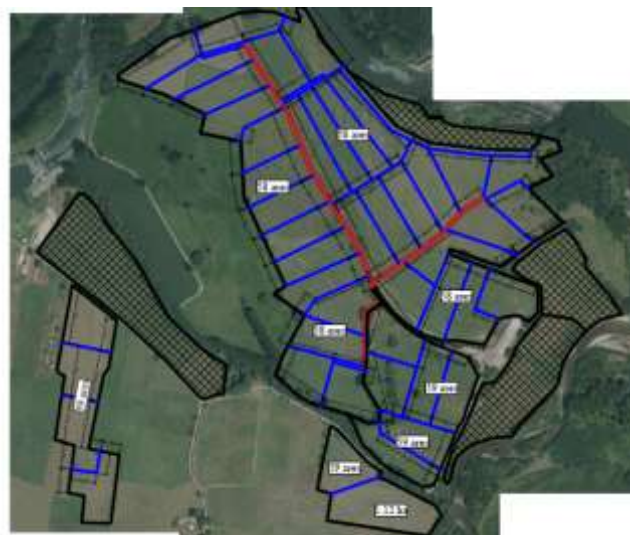
Démarrage avec 55 VL le 09 mars, renforcement avec plus de 70 VL entre 15/04 et 15/05, puis 55 VL jusqu'au 01/06 ;

Estive de 25 VL et maintien d'une trentaine de VL sur PTD jusqu'au 10/09 (sauf crue)  
40 VL du 10/09 au 31/11

#### **Gestion 2° et 3° jour :**

19 Génisses de 2-3 ans du 26/03, complété par 46 Génisses de 6-20 mois à partir du 06/04 et cela jusqu'au 17 juin (crûe)

**PTD 2014 : rédécoupage en 45 paddocks de 0.6 ha (dessin non mis en œuvre)**



#### **2014 : Gestion sur 27-30 paddocks de 0.85 ha : Gestion / 1.5 j des VL :**

Démarrage avec 51 Génisses de 12-24 mois du 15/02 au 04/04,

48 VL du 05/04 jusqu'au 06/08,

Diminution à 36 VL jusqu'au 07/09

Maintien de 56 VL du 10/09 au 20/11

Passage de 45 génisses de 12-24 mois du 04/12 au 15/01

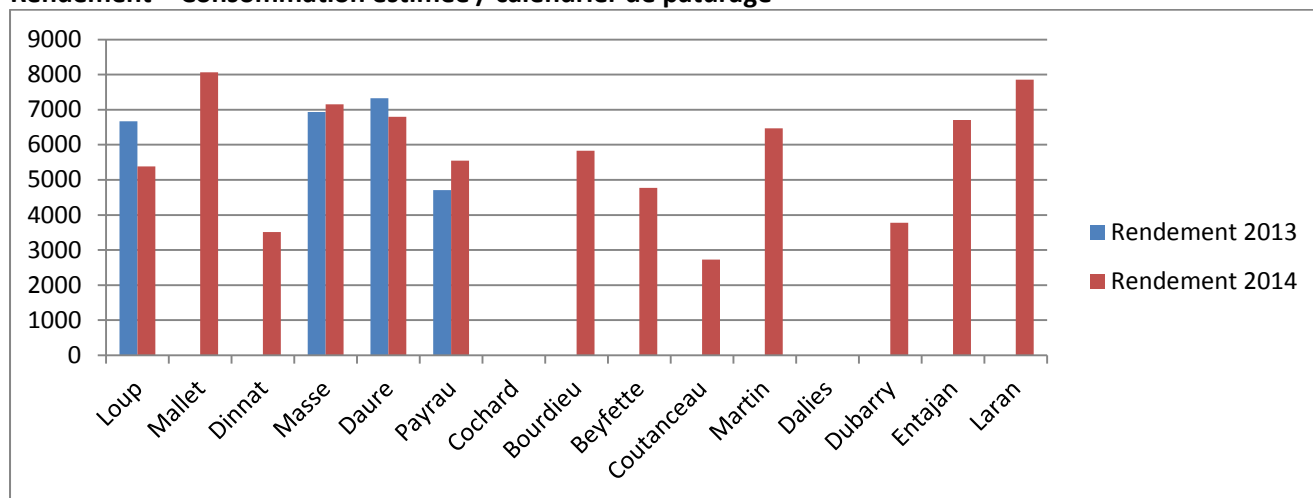
#### **Gestion complémentaire :**

25 à 30 Génisses de 2-3 ans du 07/04 au 07/06

	Résultats 2013	Résultat 2014
<b>Rendement parcelle</b>	7325	6795
<b>Chargement moyen année / total jour</b>	1,13	1,33
<b>chargement moyen</b>		
printemps 16/02 - 30/06	1,91	1,68
été 01/07 - 15/09	0,85	1,38
Automne 16/09 - 15/12	0,97	1,39
Hiver 16/12 - 15/02	0,00	0,40
<b>chargement instantané / jour pat</b>		
printemps 16/02 - 30/06	81,39	75,57
été 01/07 - 15/09	30,55	62,26
Automne 16/09 - 15/12	41,82	73,09
Hiver 16/12 - 15/02		38,25
<b>Jours non pâturés</b>		
printemps 16/02 - 30/06	21	0
été 01/07 - 15/09	0	0
Automne 16/09 - 15/12	15	13
Hiver 16/12 - 15/02	62	33

#### Résultats groupe 31 et 65 – Campagnes 2013 et 2014

##### Rendement = Consommation estimée / calendrier de pâturage



##### Nombre de jours pâturés sur le parcellaire en PTD

