

Formation « Pérenniser son exploitation laitière et/ou allaitante en améliorant ses performances au pâturage – 33 »

Lieu : Gironde et Médoc

Dates prévues pour le démarrage : Démarrage le vendredi 30/11 à Saint Emilion et dates suivantes à décider en fonction des participants.

Objet de la formation:

Innov-Eco² propose une formation théorique et pratique sur l'optimisation/maximisation du pâturage en exploitation d'élevage, en croisant plusieurs approches complémentaires : le Pâturage tournant dynamique des prairies multi-espèces et le pâturage rationné de couverts estivaux/hivernaux et la gestion fauche/pâture des prairies temporaires.

L'objectif est d'acquérir des connaissances utiles pour une gestion optimisée des prairies et des couverts par le pâturage des animaux et de concevoir sur chaque exploitation un schéma/projet de pâturage maximisé adapté à la situation du parcellaire et aux objectifs fixés par l'éleveur.



Landerrouet sur segur (33)

Contenus :

Lors de la première journée, sont présentés les processus biologiques qui conditionnent une gestion des prairies en pâturage tournant dynamique (voir détails sur site <http://innov-eco2.fr>), les règles techniques et pratiques de la mise en oeuvre d'un projet de PTD sur une exploitation entière ainsi que les différentes options de couverts utiles pour optimiser le pâturage et les conditions de leur mise en oeuvre (sols et rotations de cultures).

Des demi-journées supplémentaires permettent de visiter une exploitation pratiquant le PTD, d'acquérir la méthode de diagnostic permettant d'élaborer un projet de PTD sur son élevage et d'échanger sur les projets de PTD / pâturage de couverts prévus par les éleveurs participants.

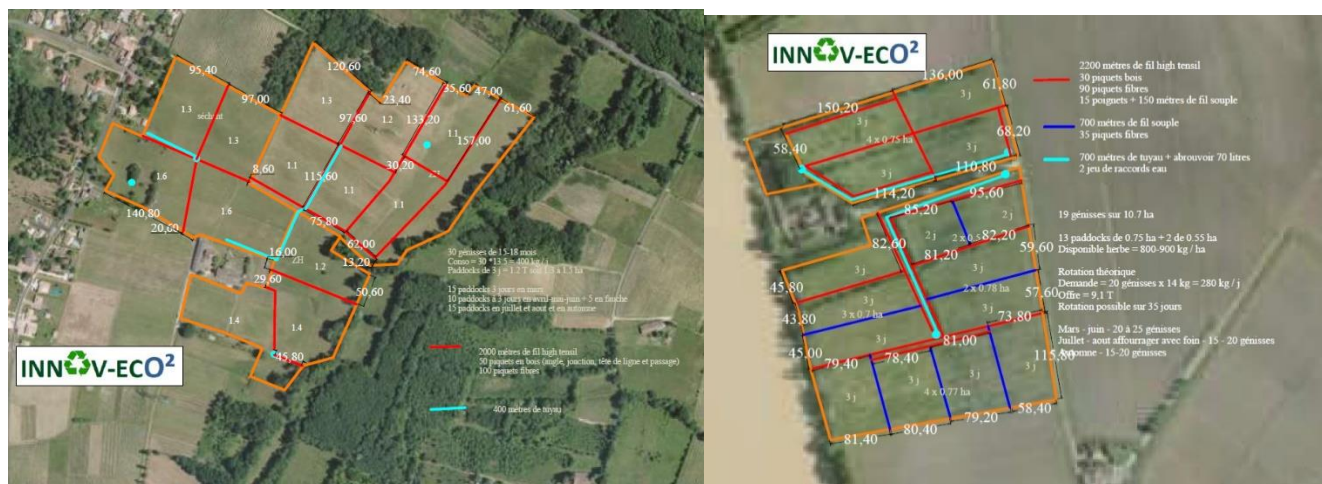
Innov-Eco² Scop Sarl

21 Cours Ausone, 33430 BAZAS

Tél.: 06 89 46 23 67 ; Email : x.barat@innov-eco2.fr

Siret : 753 537 216 00024 - DA : 54 79 01005 79

Une demi-journée individuelle en exploitation permet d'échanger et de valider avec chaque éleveur son projet de Pâturage Tournant Dynamique / gestion de couverts pâturés et de vérifier avec lui les acquis de connaissances.



Saint André de Cubzac(33)

Nombre de places : 10 places disponibles

Prix : Gratuité pour les agriculteurs éligibles au VIVEA

Si vous êtes intéressé(e)s, n'hésitez pas à contacter Xavier BARAT au 06 89 46 23 67 ou à renvoyer le bulletin réponse à Innov-Eco² (voir adresse ci-dessous).

Bulletin d'inscription (à renvoyer par mail ou courrier):

Mr/Mme.....
 Adresse :
 Téléphone : Mail :

Participera(ont) à la formation « **Pérenniser son exploitation laitière et/ou allaitante en améliorant ses performances au pâturage** » en Gironde (hiver 2018-2019). - Partenaire de diffusion Chambre agriculture 33

Nombre de participants :

comme contributeur VIVEA oui/non