

Formation « Pérenniser son exploitation d'élevage herbivore en améliorant ses performances au pâturage – 47 / 82 / 81 »

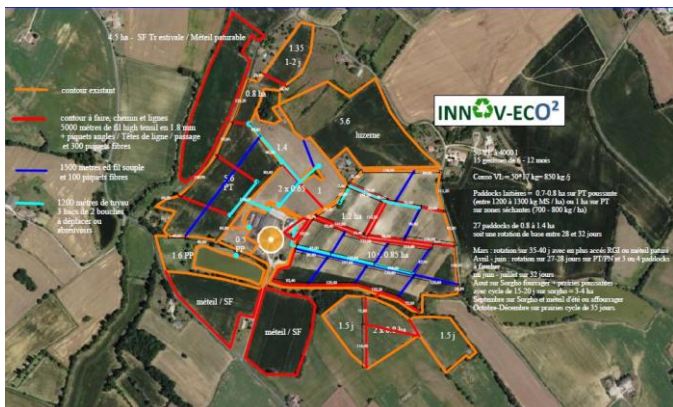
Lieu : Montauban (82) ; lieu à définir en fonction des inscrits

Nouvelles dates de démarrage : le jeudi 15/11/2018 et le mercredi 21/11/2018 ; puis dates organisées avec les participants.

Objet de la formation :

Innov-Eco² propose une formation théorique et pratique sur l'optimisation/maximisation du pâturage en exploitation d'élevage, en croisant plusieurs approches complémentaires : le Pâturage tournant dynamique des prairies multi-espèces, le pâturage rationné de couverts estivaux/hivernaux et la gestion fauche/pâturage des prairies temporaires.

L'objectif est d'acquérir des connaissances utiles pour une gestion optimisée des prairies et des couverts par le pâturage des animaux et de concevoir sur chaque exploitation un schéma/projet de Pâturage maximisé adapté à la situation du parcellaire et aux objectifs fixés par l'éleveur.



Monbahus (47)

Contenus :

Lors de la première journée, sont présentés les processus biologiques qui conditionnent une gestion des prairies en pâturage tournant dynamique (voir détails sur site <http://innov-eco2.fr>), les règles techniques et pratiques de la mise en oeuvre d'un projet de PTD sur une exploitation entière ainsi que les différentes options de couverts utiles pour optimiser le pâturage et les conditions de leur mise en oeuvre (sols et rotations de cultures).

Trois demi-journées supplémentaires en exploitation permettent de visualiser le projet d'optimisation et de comprendre son fonctionnement sur une exploitation de la micro-région, puis d'acquérir la méthode de diagnostic permettant d'élaborer un projet de PTD sur son élevage et d'échanger sur les projets de PTD / pâturage de couverts prévus par les éleveurs participants.

Innov-Eco² Scop Sarl

21 Cours Ausone, 33430 BAZAS

Tél.: 06 89 46 23 67 ; Email : x.barat@innov-eco2.fr

Siret : 753 537 216 00024 - DA : 54 79 01005 79

