

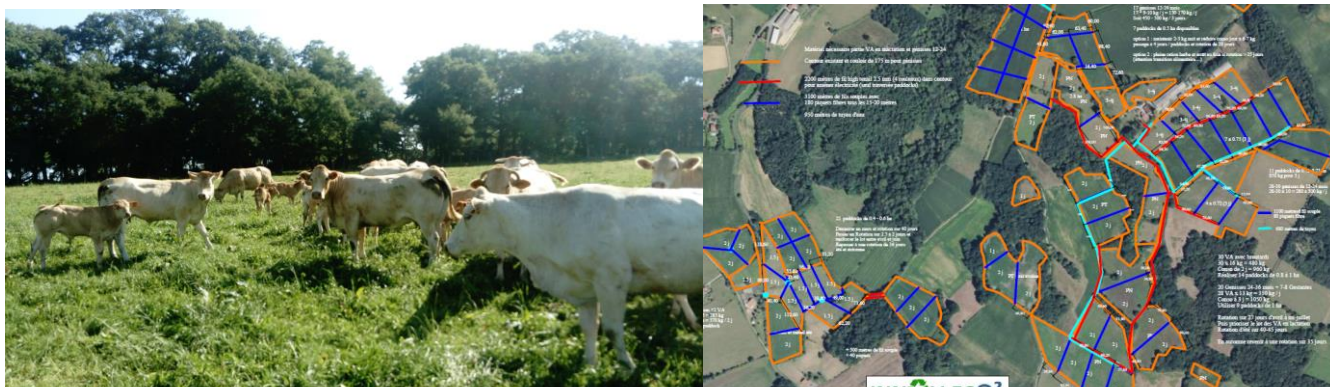
Adopter le PTD et maximiser le pâturage comme stratégies d'adaptation au CC en élevage herbivore – Sessions d'hiver en Nouvelle Aquitaine

Lieux : formation nord Aquitaine à Agen et formation PTD sud Aquitaine à Pau

Dates de démarrage (les dates suivantes sont à prévoir avec chaque groupe) : Jeudi 07/12/2023 pour les éleveur(euse)s des départements 24, 33, 47 et 82 ; Mardi 16/01/2024 pour les éleveur(euse)s des départements 32, 40 64 et 65

Objectifs :

Depuis plus de 10 ans, Innov-Eco² propose une formation théorique et pratique sur l'optimisation/maximisation du pâturage en ferme d'élevage, en croisant plusieurs approches complémentaires : le Pâturage tournant dynamique des prairies multi-espèces, le pâturage régénératif, le pâturage rationné de couverts estivaux/hivernaux, la gestion des fauches/pâturage des prairies temporaires et des couverts et la gestion des estives (s'il y en a). Le but est d'acquérir des compétences utiles pour une gestion optimisée et autonome des prairies et des couverts par le pâturage des animaux et de concevoir sur chaque exploitation un schéma/projet de Pâturage maximisé adapté à la situation du parcellaire et aux objectifs fixés par l'éleveur, dans un contexte climatique en évolution.



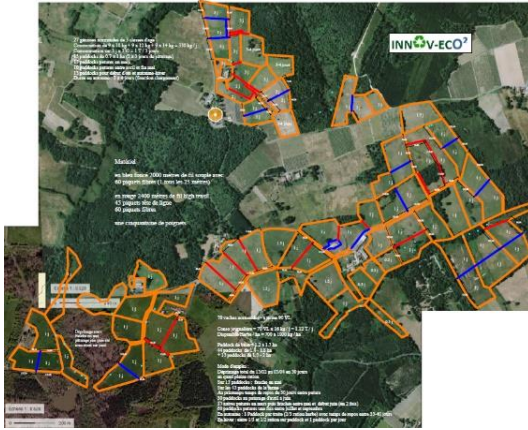
Labastide Villefranche (64)

Contenus :

Lors de la première journée, sont présentés les processus biologiques qui conditionnent une gestion des prairies en pâturage tournant dynamique (voir détails sur site <http://innov-eco2.fr>) ou en pâturage régénératif, les règles techniques et pratiques de mise en oeuvre d'un projet de PTD sur une exploitation, en incluant les options de couverts complémentaires utiles pour optimiser le pâturage, ainsi que les conditions et les limites de leur mise en oeuvre (en fonction des sols et rotations de cultures).

Cette journée théorique est **suivie d'une demi-journée individuelle avec visite de chaque ferme pour échanger et valider avec l'éleveur son projet d'optimisation ou de maximisation du pâturage et en vérifier la solidité vis-à-vis des évolutions climatiques.**

Deux journées sont ensuite proposées pour visiter une ferme de référence déjà expérimentée puis réaliser un diagnostic en collectif sur une ferme du groupe puis (après la visite individuelle) s'approprier et échanger sur les projets de PTD à mettre en place par les éleveurs du groupe.



Baignes Sainte Radegonde (16)

Nombre de places et prérequis : 5 places (Nord Aquitaine) et 12 places (Pyrénées Atlantiques et Landes) sont disponibles pour des éleveur(euse)s motivé(e)s par une gestion autonome de leur élevage herbivore.

Prix et conditions d'accès : Gratuité de la formation pour les agriculteurs éligibles au VIVEA (dans la limite des crédits consommées sur l'année) – Veuillez nous contacter en cas de non-éligibilité au VIVEA. Pour les personnes en situation de handicap, les demandes spécifiques feront l'objet d'une étude concernant l'adaptation de la formation à leur condition et la faisabilité de cette adaptation. Alternant session en salle et visites en ferme est accessible à tous dans les limites des conditions de terrain. *Possibilité d'annulation de la formation ou de votre participation jusqu'à trois jours avant le démarrage de session, sans préjudice pour les participants (OF ou inscrits). Les stagiaires sont tenues de respecter le règlement interne des lieux d'accueil où se réalisent les formations.*

Contact et responsable de stage : Xavier BARAT au 06 89 46 23 67 - Voir aussi les Conditions Générales d'Utilisation sur site <http://innov-eco2.fr>

Dans l'année qui suit, des Rallyes herbe (visites croisées en sites nouveaux et éleveurs expérimentés) sont proposés pour apprendre à bien gérer les systèmes de pâturage au plus près des saisons et des variations climatiques.

Bulletin d'inscription (à renvoyer par mail ou courrier à l'adresse ci-dessous):

Mr/Mme.....

Adresse :

Téléphone :..... Mail :

Participera(ont) à la formation « Adopter le PTD et maximiser le pâturage comme stratégies d'adaptation au CC en élevage herbivore » à la session

- Nord Aquitaine débutant le 07/12/2023 à Agen
- Sud Aquitaine débutant le 16/01/2024 sur Pau ou Orthez.

Nombre de participants : comme contributeur VIVEA oui/non