

Formation « Pérenniser son exploitation d'élevage herbivore en améliorant ses performances au pâturage – 65 »

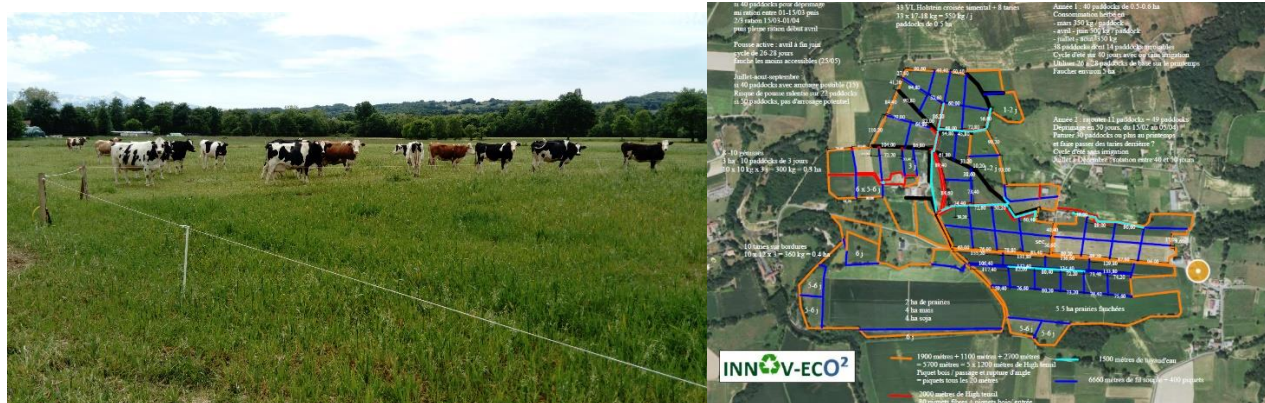
Lieu : Tarbes

Dates : Démarrage le jeudi 14 novembre 2019 puis dates organisées avec les participants.

Objectifs :

Innov-Eco² organise en partenariat avec JA 65 une formation théorique et pratique sur l'optimisation/maximisation du pâturage en exploitation d'élevage, en croisant plusieurs approches complémentaires : le Pâturage tournant dynamique des prairies multi-espèces, le pâturage régénératif, le pâturage rationné de couverts estivaux/hivernaux et la gestion des fauches/pâturage des prairies temporaires et couverts.

Le but est d'acquérir des compétences utiles pour une gestion optimisée et autonome des prairies et des couverts par le pâturage des animaux et de concevoir sur chaque exploitation un schéma/projet de Pâturage maximisé adapté à la situation du parcellaire et aux objectifs fixés par l'éleveur.



Peyraube (65)

Contenus :

Lors de la première journée, sont présentés les processus biologiques qui conditionnent une gestion des prairies en pâturage tournant dynamique (voir détails sur site <http://innov-eco2.fr>) ou en pâturage régénératif, les règles techniques et pratiques de la mise en oeuvre d'un projet de PTD sur une exploitation entière, incluant les différentes options de couverts utiles pour optimiser le pâturage et les conditions de leur mise en oeuvre (sols et rotations de cultures).

Trois demi-journées supplémentaires en exploitation permettent de visualiser un projet d'optimisation et de comprendre son fonctionnement sur une exploitation de la micro-région, puis d'acquérir la méthode de diagnostic permettant d'élaborer un projet de PTD sur son élevage et d'échanger sur les projets de PTD / pâturage de couverts prévus par les éleveurs participants.

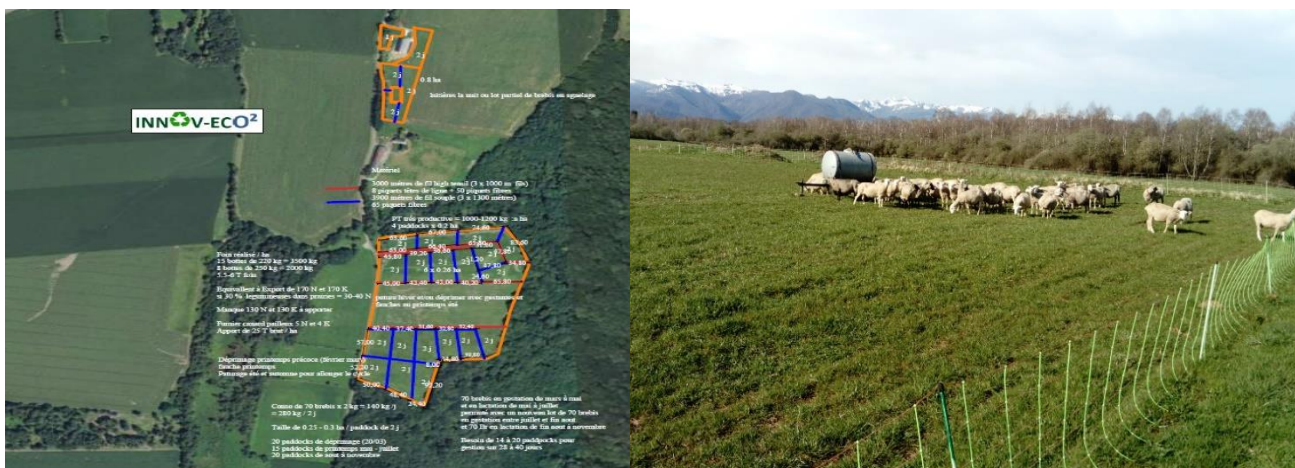
Une demi-journée individuelle en exploitation permet d'échanger et de valider avec chaque éleveur son projet de Pâturage Tournant Dynamique / gestion de couverts pâturés et de vérifier avec lui les acquis de connaissances.

Innov-Eco² Scop Sarl

21 Cours Ausone, 33430 BAZAS

Tél.: 06 89 46 23 67 ; Email : x.barat@innov-eco2.fr

Siret : 753 537 216 00024 - DA : 54 79 01005 79



Ossun (65)

Nombre de places : 10 places disponibles

Prix : Gratuité pour les agriculteurs éligibles au VIVEA (dans la limite des crédits consommés sur l'année) – à combiner selon la situation de l'exploitant dans le cas de non éligibilité VIVEA.

Contacts : Xavier BARAT au 06 89 46 23 67 ou renvoyez directement le bulletin réponse à Innov-Eco² (voir adresse ci-dessous).

Bulletin d'inscription (à renvoyer par mail ou courrier):

Mr/Mme.....

Adresse :

Téléphone : Mail :

Participera(ont) à la formation « **Pérenniser son exploitation d'élevage herbivore en améliorant ses performances au pâturage – 65** » - 2019.

Nombre de participants : **comme contributeur VIVEA** **oui/non**